



Banco Estadístico
y de Estudios Estratégicos
GUALEGUAYCHÚ

Informe 20:

Indicadores Sectoriales de la provincia de Entre Ríos

Elaborado por el Banco Estadístico y de Estudios Estratégicos de la Corporación del Desarrollo de Gualeguaychú, en base a datos del Ministerio de Industria.

Diciembre 2011

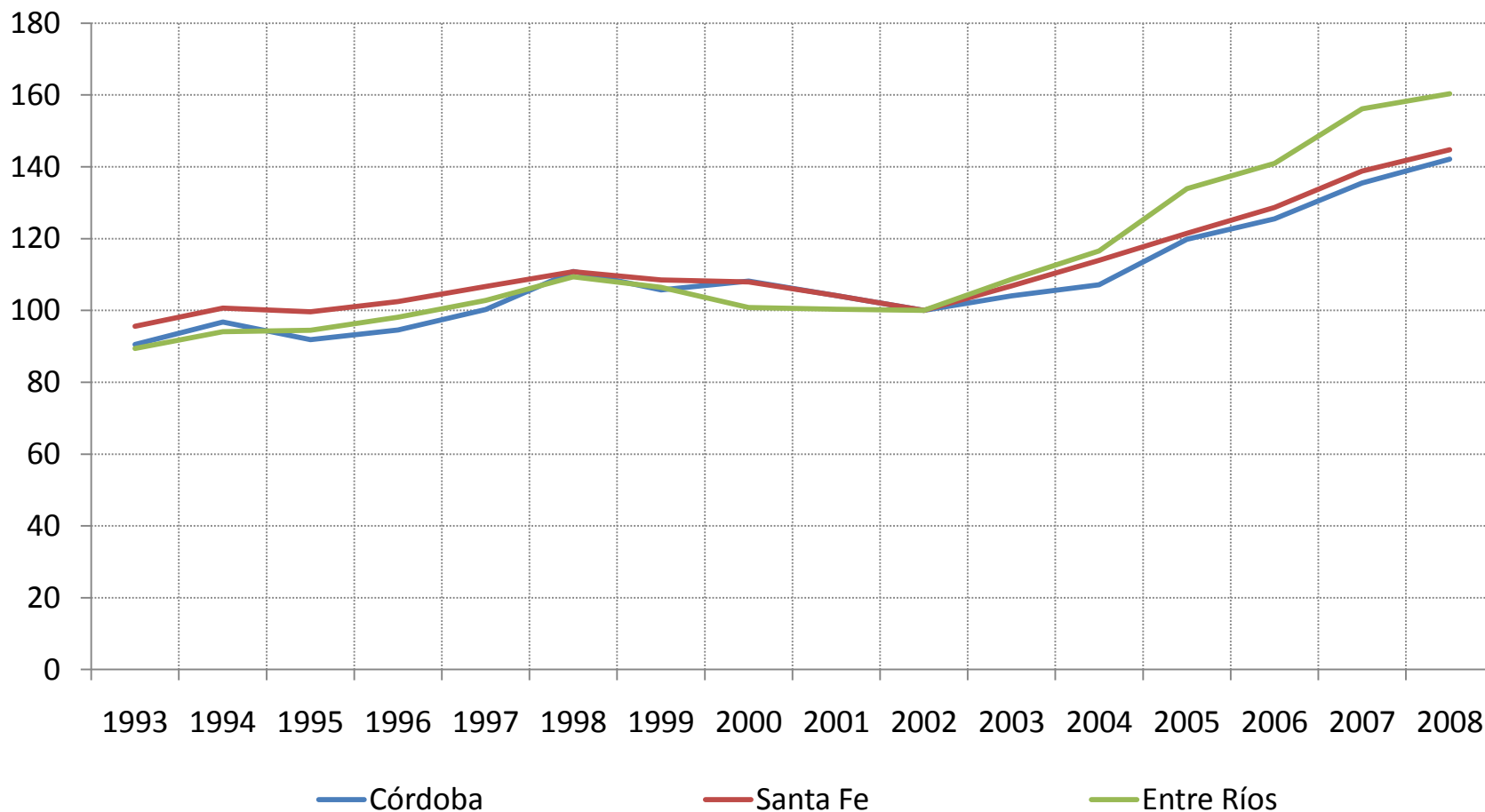
- La economía provincial acumuló en el período 2003-2008 un crecimiento superior al que registró la Región Centro, superando en 15 y 18 puntos a las provincias de Santa Fe y Córdoba respectivamente.
- Para el 2008 (último año con información disponible) alcanzó un Producto Bruto Geográfico superior a los u\$s 8 mil millones, cifra que representa no solo un aumento del 60 % respecto de 2002, sino casi idéntico porcentaje sobre el promedio anual de los nueve años anteriores (1994-2002).
- El período 2003-2008 mostró un crecimiento anual promedio del 8,3 % (49,6 % acumulado), mientras que durante los años anteriores (1994-2002) tal variación alcanzó (en promedio anual) el 1,3 % (11,9 % acumulado).
- El Empleo Registrado incorporó (entre 2003-2010) más de 65 mil nuevos trabajadores alcanzando un total de casi 140 mil al cuarto trimestre de 2010, lo que significa un incremento del 88 % respecto de 2002 .



- **Gráfico 1:** Producto Bruto Geográfico (PBG) de la Región Centro, por provincia y tomando año 2002 como base 100.
- **Gráfico 2:** Producto Bruto Geográfico (PBG) de la provincia de Entre Ríos, en millones de dólares.
- **Gráfico 3:** Producto Bruto Geográfico (PBG) Agropecuario, en millones de dólares.
- **Gráfico 4:** Producto Bruto Geográfico (PBG) Industria, en millones de dólares.
- **Gráfico 5:** Producto Bruto Geográfico (PBG) Construcción, en millones de dólares.
- **Gráfico 6:** Producto Bruto Geográfico (PBG) Comercios, en millones de dólares.
- **Gráfico 7:** Empleo Registrado, en cantidad de trabajadores.
- **Gráfico 8:** Producto Bruto Geográfico (PBG) y Empleo Registrado Sector Agropecuario, tomando año 2002 como base 100.
- **Gráfico 9:** Producto Bruto Geográfico (PBG) y Empleo Registrado Sector Industria, tomando año 2002 como base 100.
- **Gráfico 10:** Producto Bruto Geográfico (PBG) y Empleo Registrado Sector Construcción, tomando año 2002 como base 100.
- **Gráfico 11:** Producto Bruto Geográfico (PBG) y Empleo Registrado Sector Comercios, tomando año 2002 como base 100.
- **Gráfico 12:** Participación por Sector en el Producto Bruto Geográfico (PBG) y en el Empleo Registrado, en porcentaje.

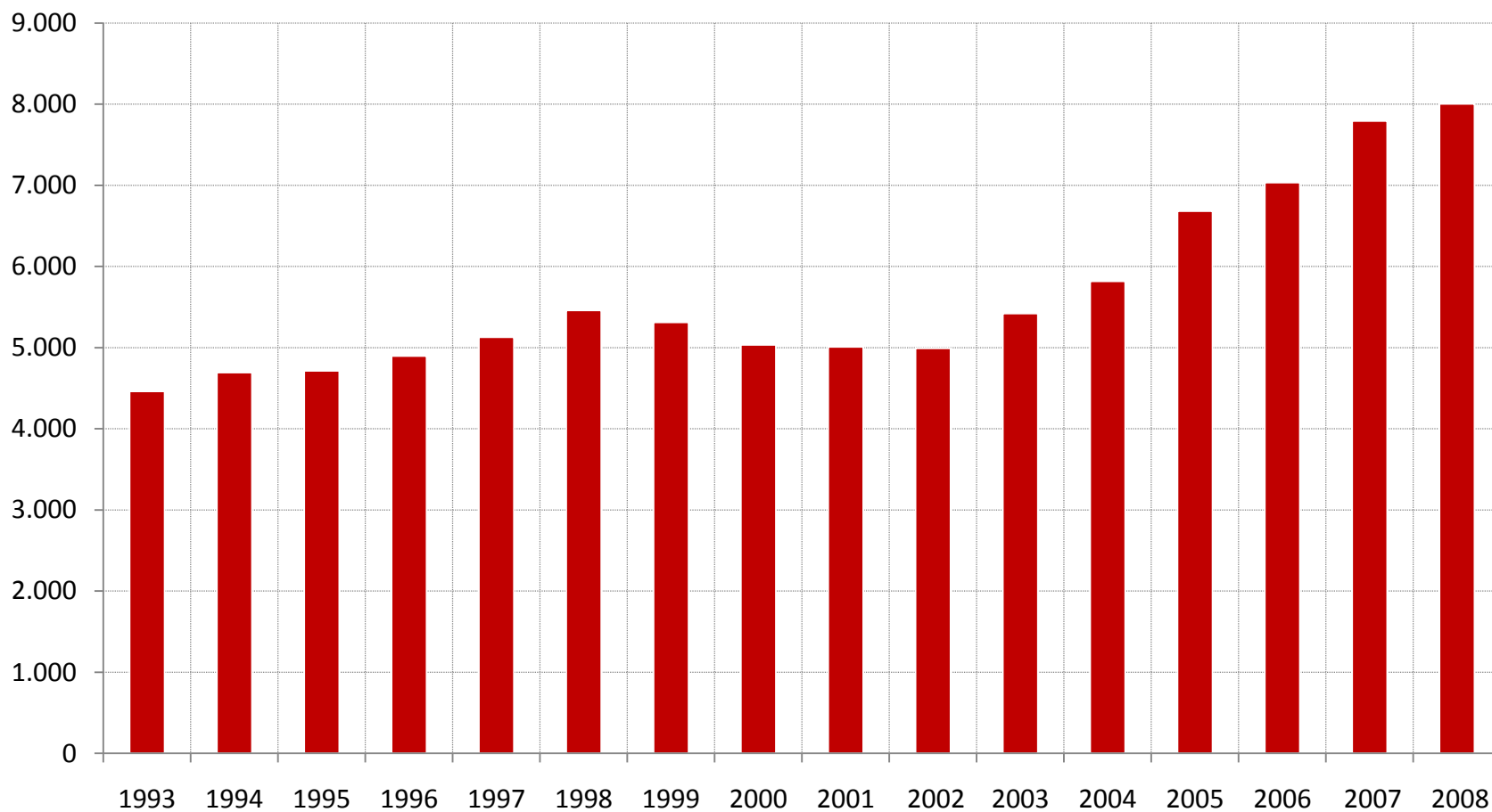


Región Centro: Producto Bruto Geográfico (PBG) (Año 2002 = 100)



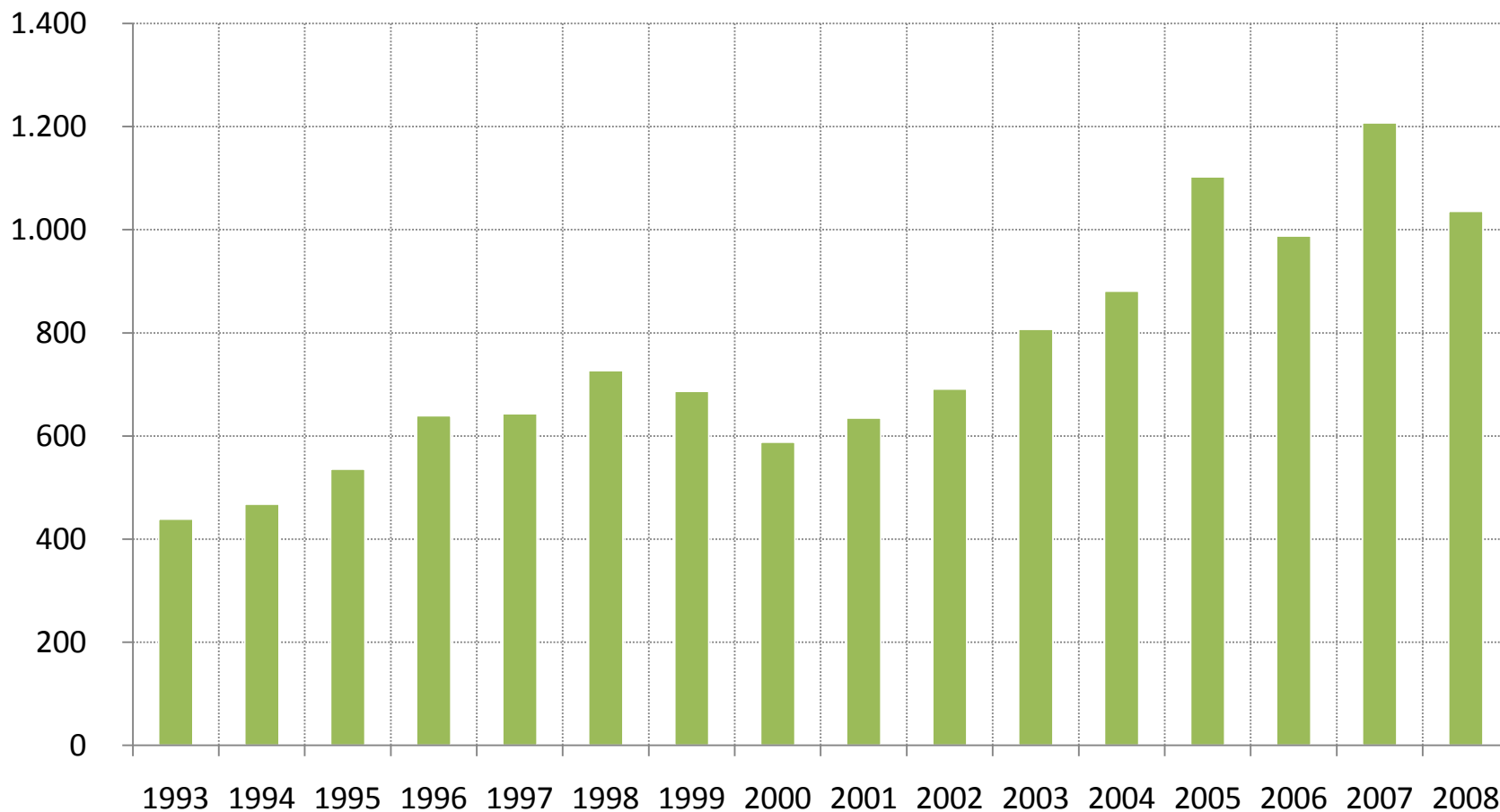


Entre Ríos: Producto Bruto Geográfico (PBG) (En millones de u\$s)



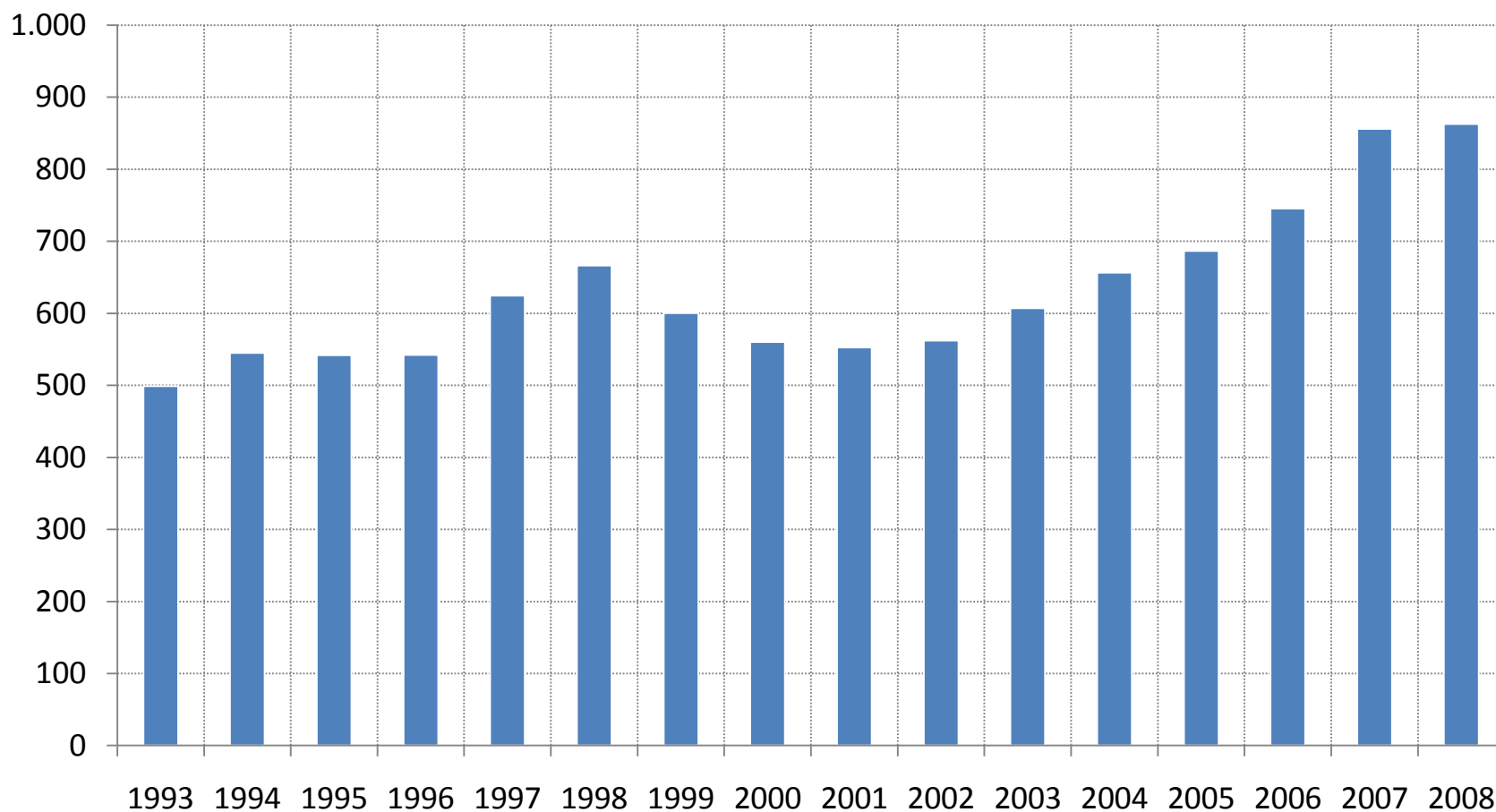


Entre Ríos: PBG Sector Agropecuario (En millones de u\$s)



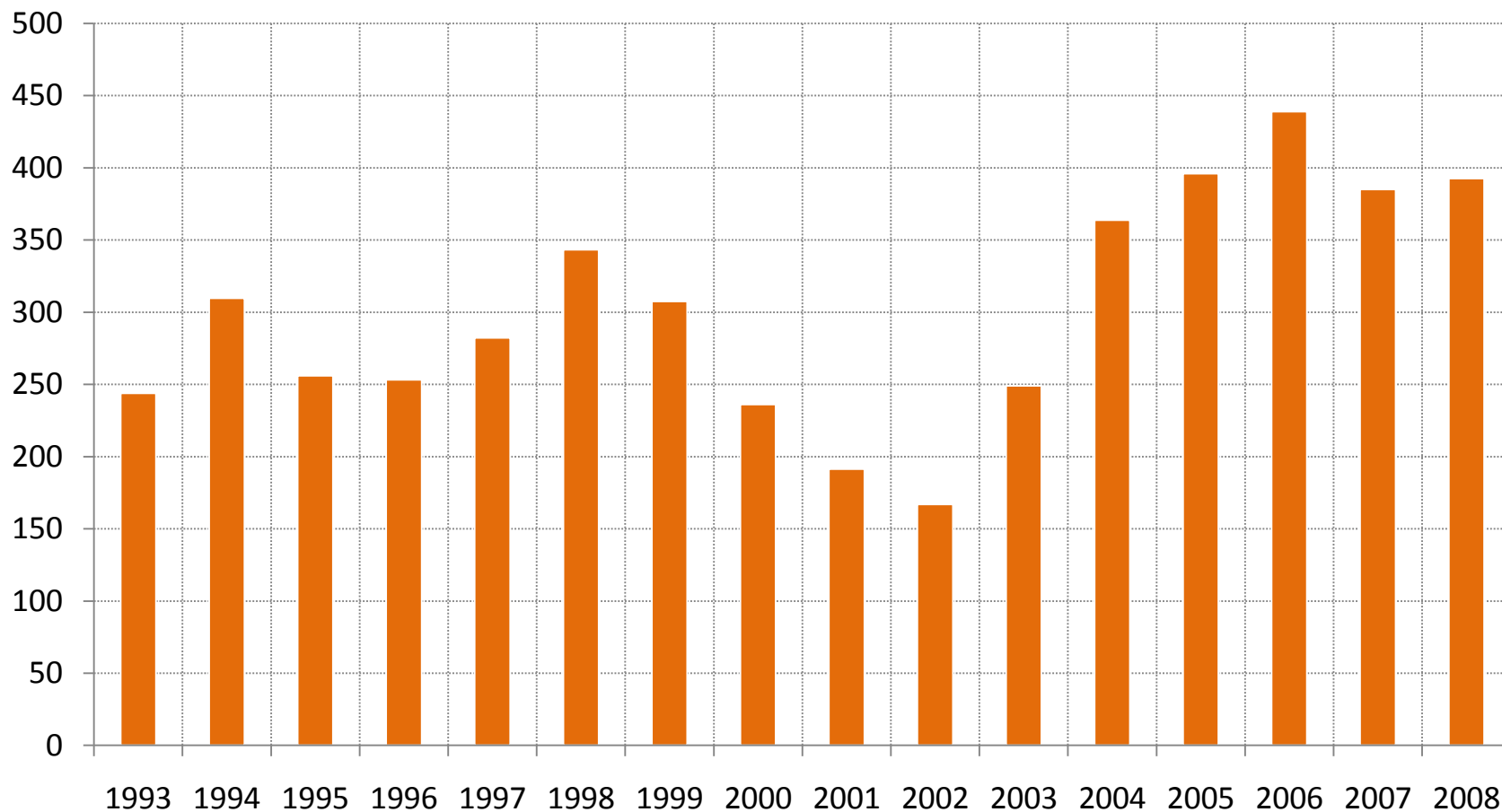


Entre Ríos: PBG Sector Industria Manufacturera (En millones de u\$s)



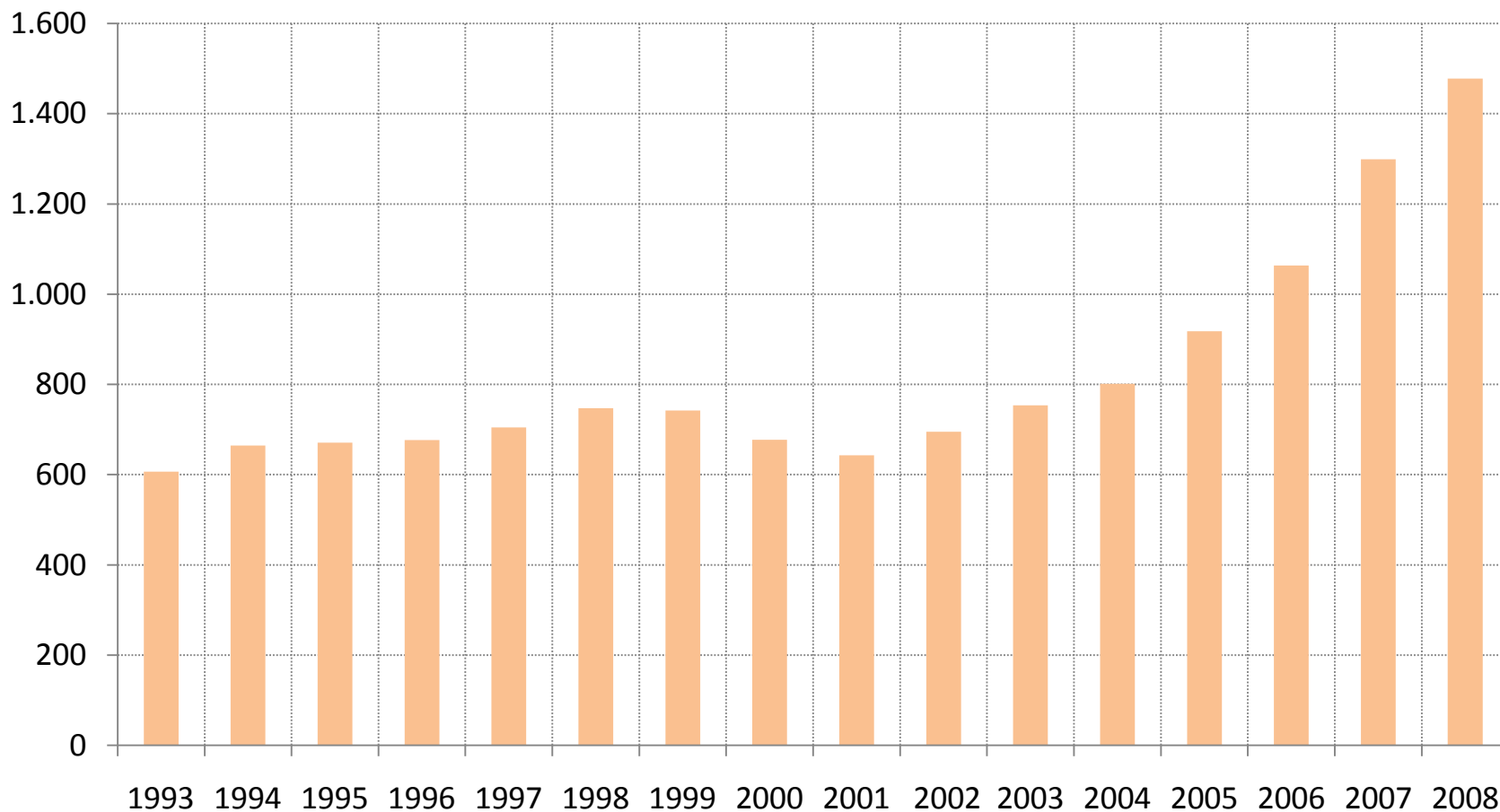


Entre Ríos: PBG Sector Construcción (En millones de u\$s)



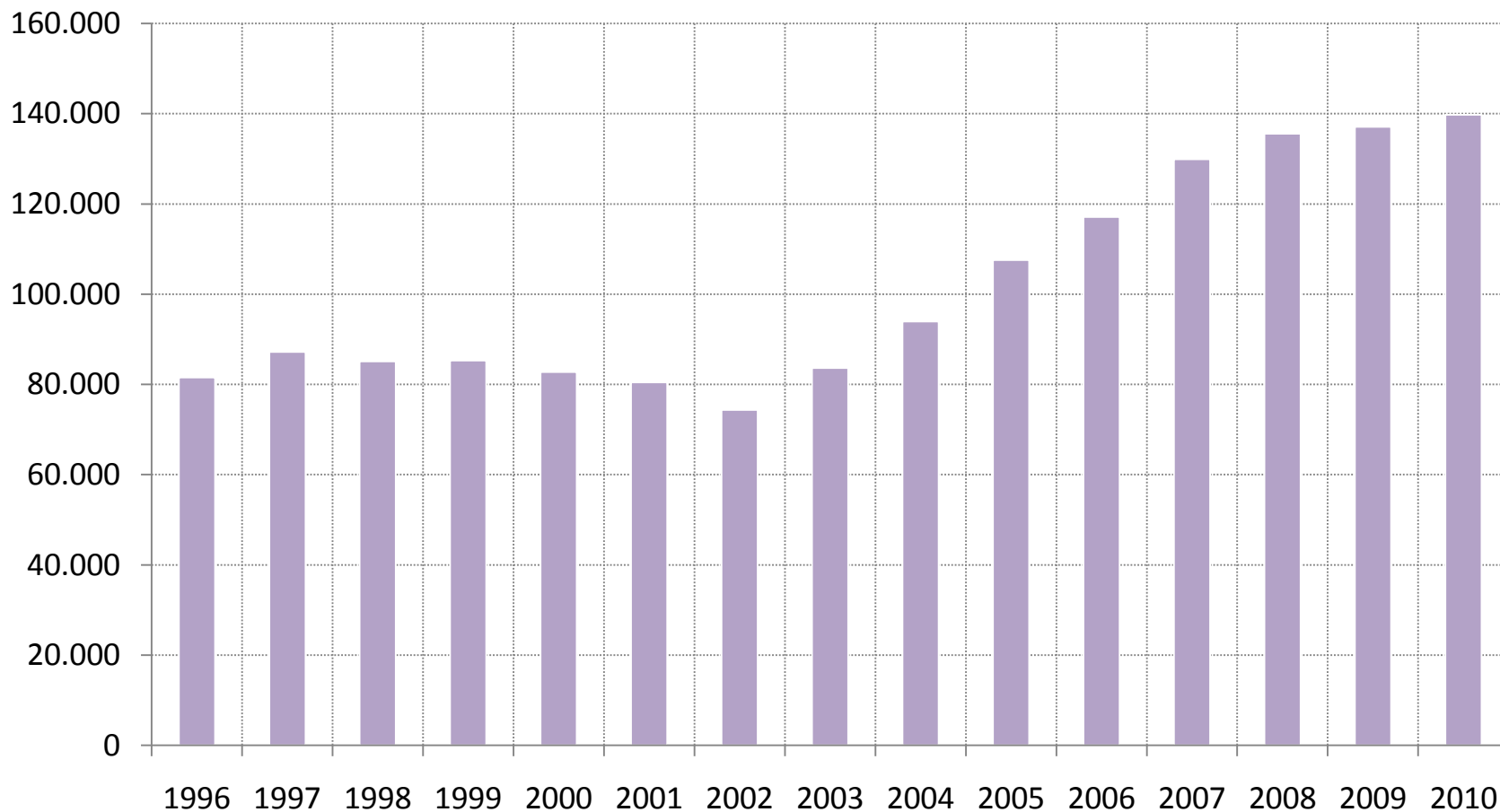


Entre Ríos: PBG Sector Comercio (En millones de u\$s)



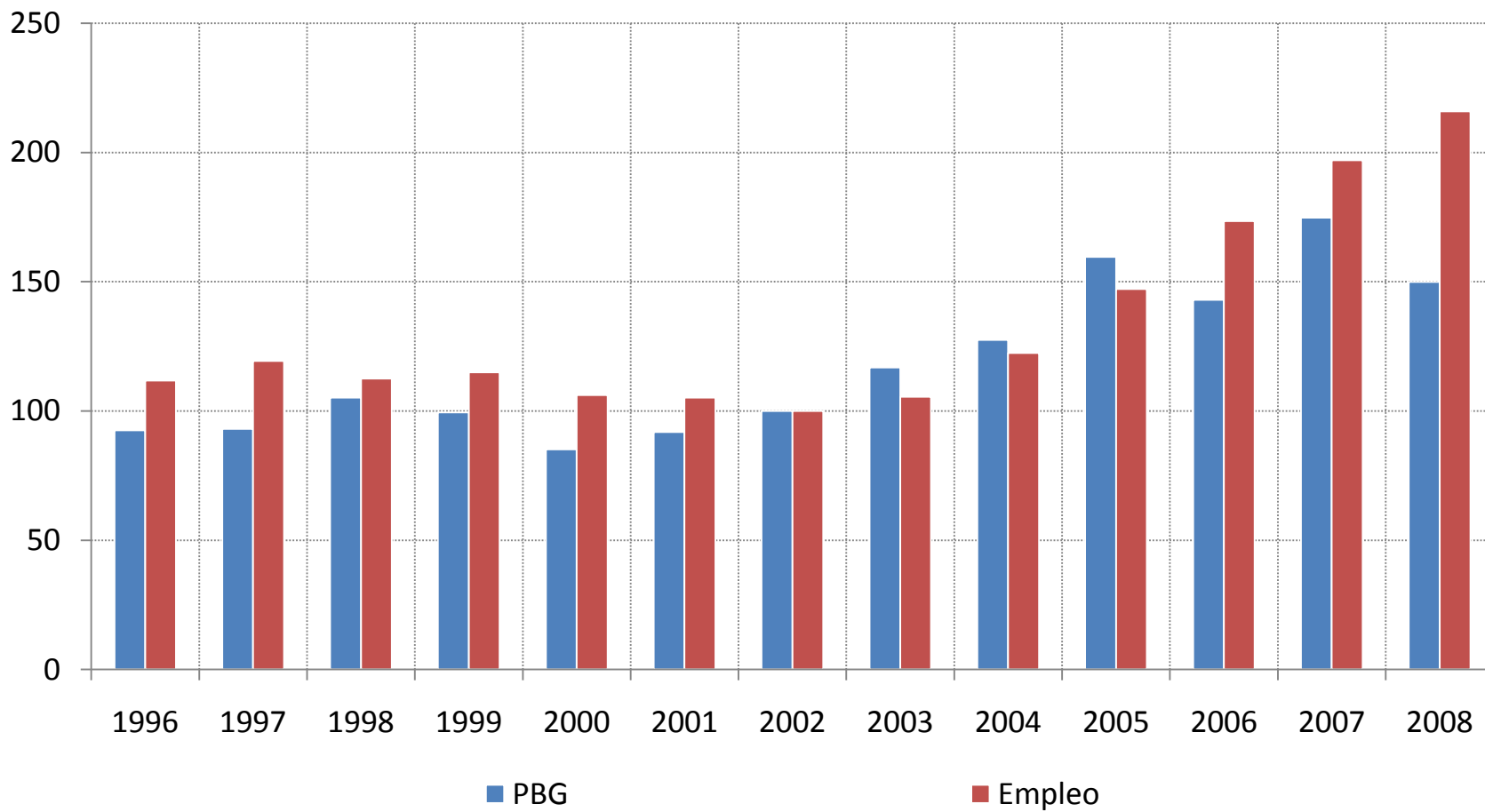


Entre Ríos: Empleo registrado (Cantidad de trabajadores)



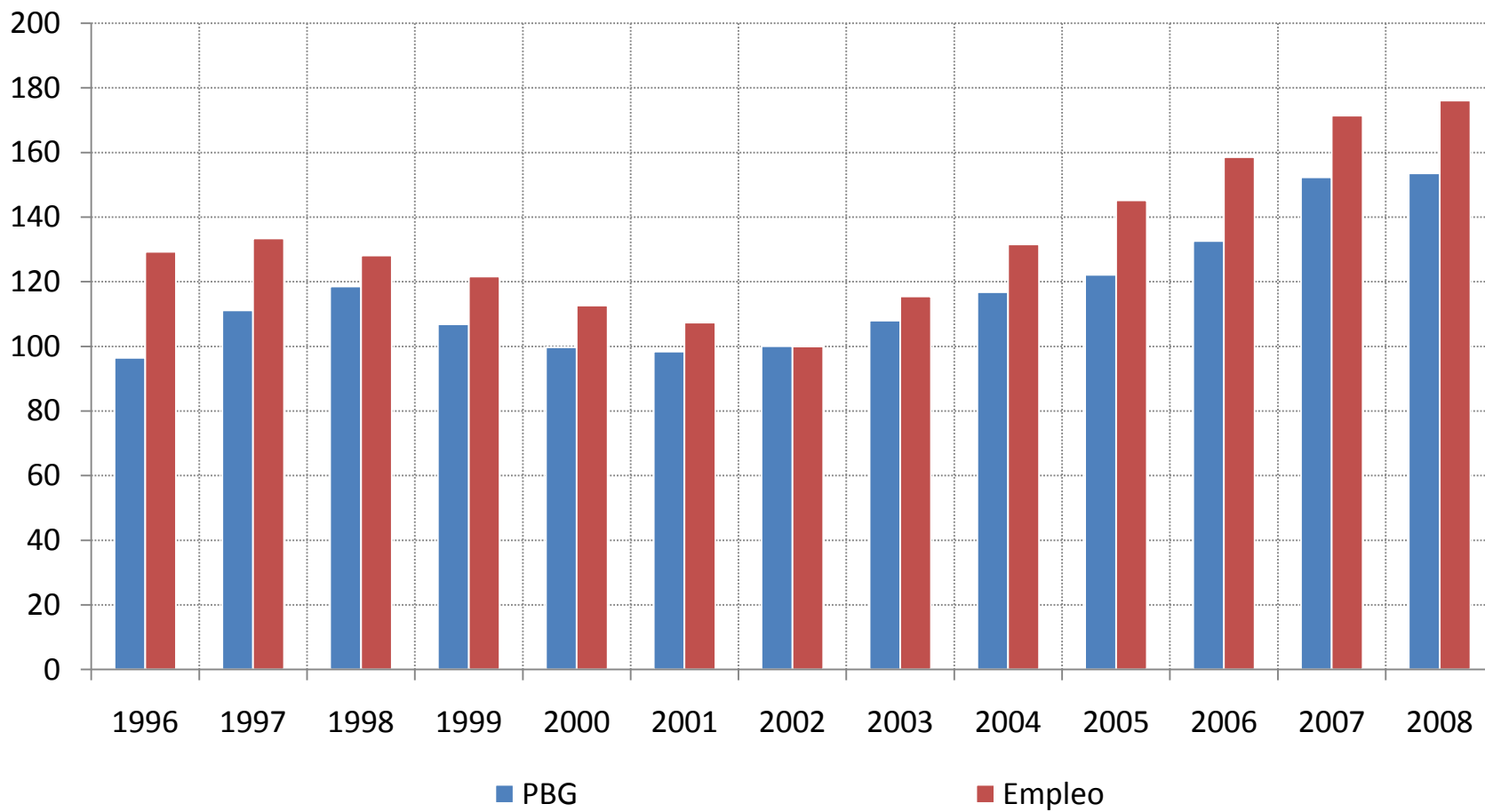


Entre Ríos: Sector Agropecuario (Año 2002 = 100)





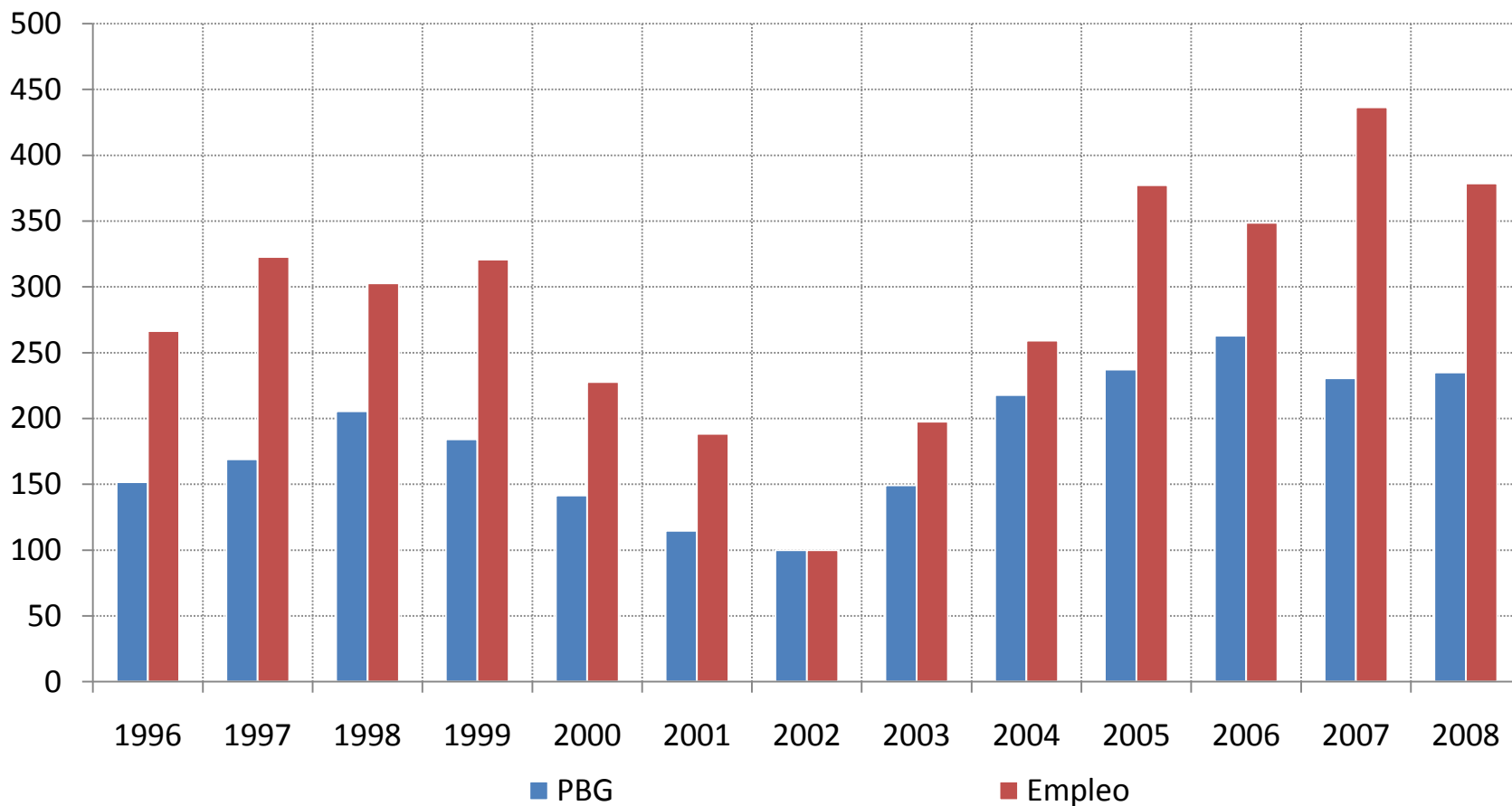
Entre Ríos: Sector Industrial (Año 2002 = 100)





Entre Ríos: Sector Construcción

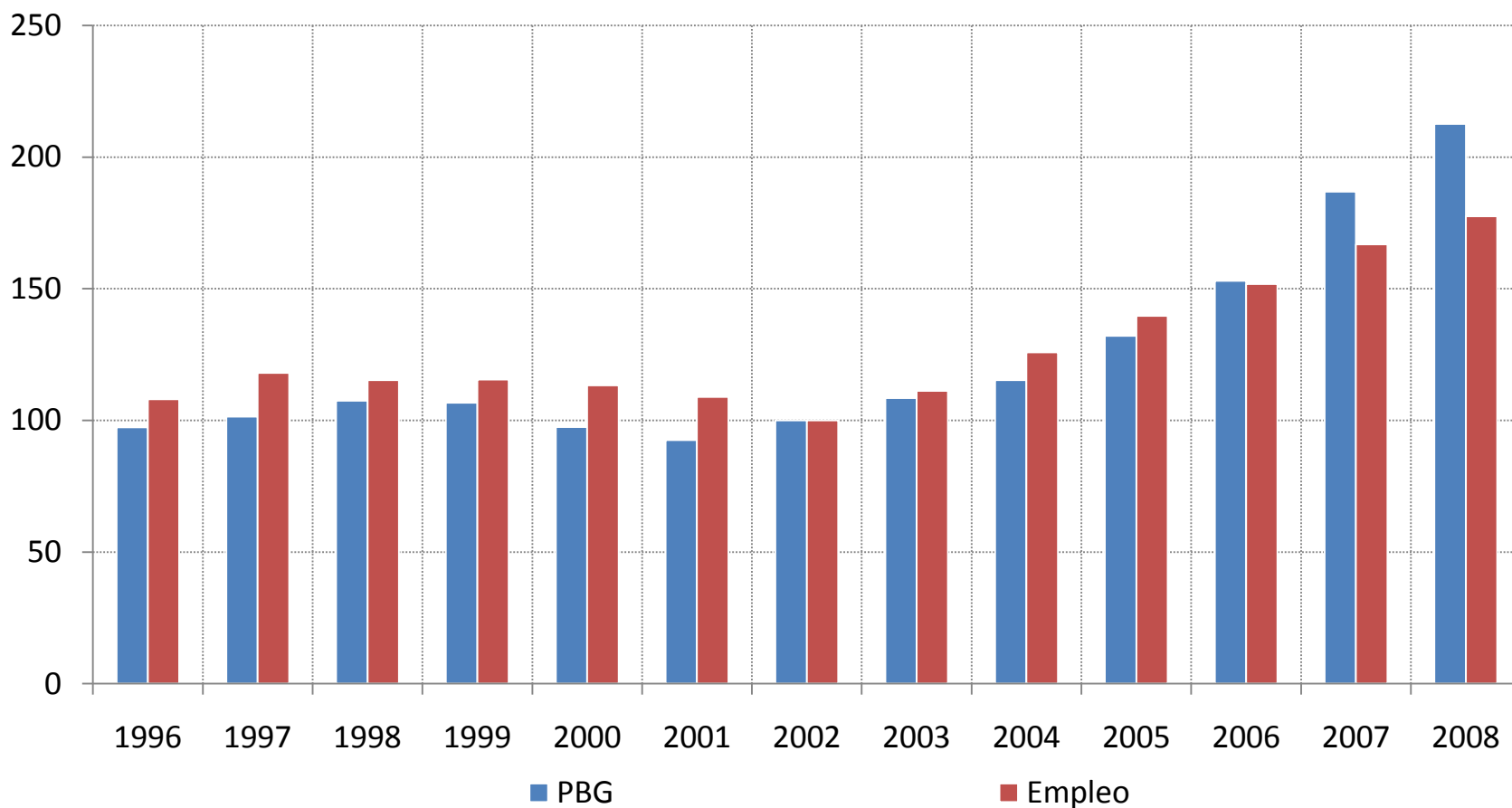
(Año 2002 = 100)





Entre Ríos: Sector Comercio

(Año 2002 = 100)



Entre Ríos: Participación PBG y Empleo por Sector (En %)

Sectores	Participación en el PBG	Participación en el Empleo
Comercio al por mayor, al por menor y reparaciones	18%	19%
Agricultura, ganadería, caza y silvicultura	13%	21%
Industria Manufacturera	11%	18%
Construcción	5%	6%
Resto de las actividades (incluidas Administración Pública y Defensa)	53%	36%